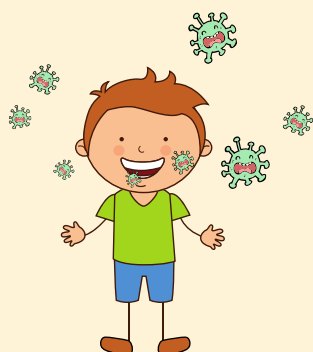
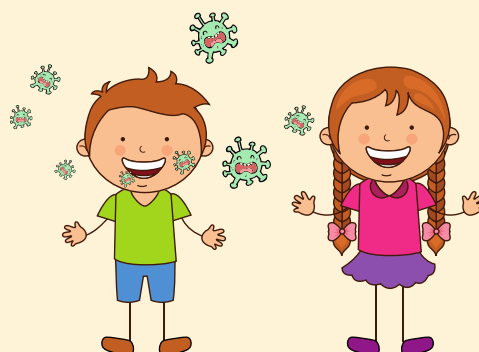


Warum Mund-Nasen-Bedeckung in der Schule?

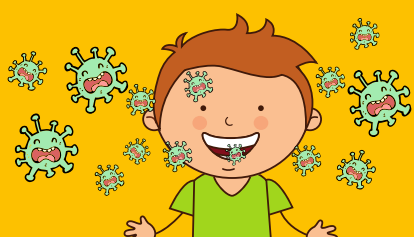


Oft entwickeln Kinder trotz Infektion kaum Krankheitszeichen.



Dadurch können sie unwissend andere Menschen anstecken.

Damit besteht die Gefahr, dass sich Infektionen in Schulen zunächst unbemerkt ausbreiten und in die Familien hineingetragen werden.



In geschlossenen Räumen verbleiben Corona-Viren in der Luft.



Eine Maske lässt weniger Viren in die Umgebung gelangen.

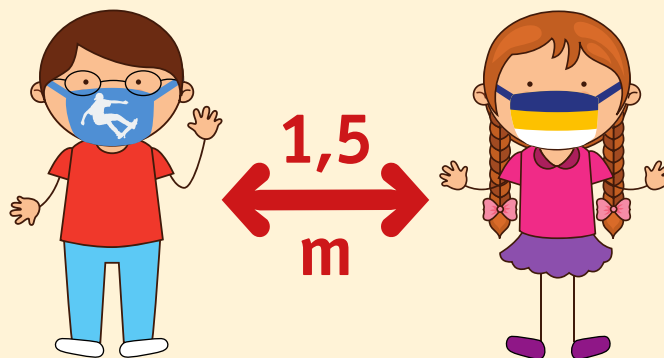


Gute Lüftung verwirbelt die Viren in der Luft – das Ansteckungsrisiko sinkt.

Weiterhin ist dringend zu beachten:



Hände waschen:
30 Sekunden – mehrmals täglich



Kontakte reduzieren –
Abstand auch beim Maskentragen!